

Individualpädagogisch-therapeutische Wohngruppen Villa Vissa und Viccus Vissa

SICHERN • STÄRKEN • ERMUTIGEN



SOZIALDIENSTLEISTUNGEN

Kurzbeschreibung der Gesamteinrichtung

1. Einrichtungen und Träger

Einrichtungen:



Viccus Vissa

Individualpädagogisch-therapeutische Wohngruppe

Meinershauser Straße 76

28879 Grasberg

Tel. : 04208/ 9190565

Fax. : 04208/ 9190564

E-Mail : viccusvissa@web.de



Villa Vissa

Individualpädagogische therapeutische Wohngruppe

In den Klosterwiesen 5

28865 Lilienthal

Tel. : 04298/ 467467

Fax. : 04298/ 417834

E-Mail : villavissa@web.de

Träger:

Ines Bachmann

In den Klosterwiesen 5

28865 Lilienthal

Tel. : 04298/ 467467

Fax. : 04298/ 417834

E-Mail : geschaeftsleitung-vissa@web.de

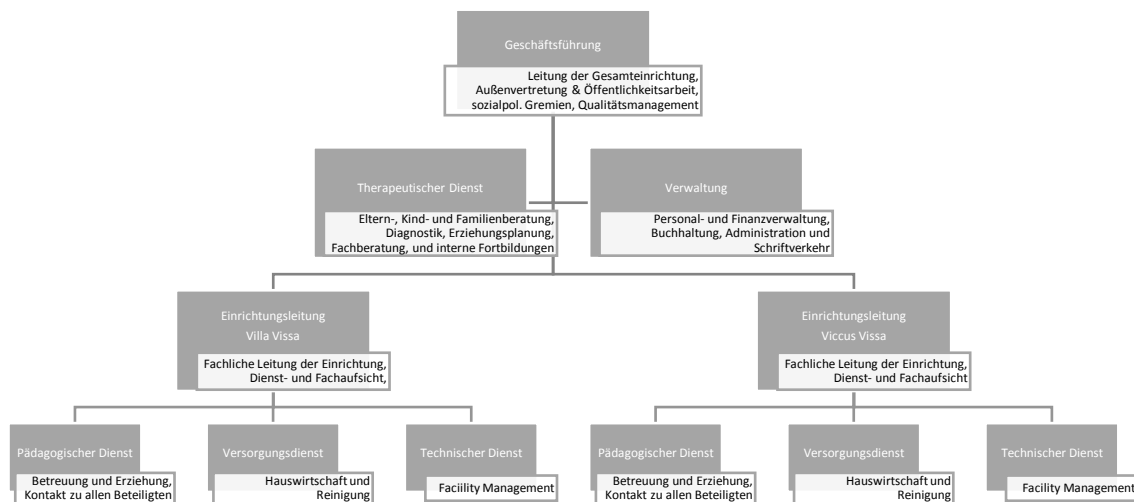
Der Träger Ines Bachmann ist Mitglied im VPK – Landesverband privater Träger der freien Kinder-, Jugend- und Sozialhilfe in Niedersachsen e.V.

2. Leistungsangebote des Trägers

Der Träger bietet folgende zwei **stationäre Wohngruppen** an:

Name	Rechtsgrundlage	Zielgruppe	Plätze
Villa Vissa	gem. §§ 34, 35a, 41 SGB VIII	Jungen, ab 8 Jahre	4
Viccus Vissa	gem. §§ 34, 35a, 41 SGB VIII	Mädchen und Jungen, ab 4 Jahre	5

3. Organigramm



4. Grundsätzliches Selbstverständnis/ Leitbild

„Nichts kann den Menschen mehr stärken als das Vertrauen, das man ihm entgegen bringt“.
Adolf von Harnack

Das primäre Ziel des Trägers *Ines Bachmann* besteht darin Kindern und Jugendlichen unter Berücksichtigung ihrer individuellen Bedürfnisse und Problemlagen gleichbleibende und stabile Lebensverhältnisse zu bieten, um ihnen Rückhalt und positive Erfahrungen in sicherer Umgebung zu ermöglichen.

Die beiden Einrichtungen *Viccus Vissa* und *Villa Vissa* sollen für die Heranwachsenden ein zweites Zuhause sein, in welchem sie sich wohl fühlen. In diesem neuen Zuhause nimmt neben der grundlegenden Versorgung vor allem die Beziehungsarbeit einen großen Stellenwert ein.

Durch die hohe Fachlichkeit, Wertschätzung, Toleranz, Unterstützung und Authentizität des pädagogischen und psychologischen Fachpersonals wird den jungen Menschen die Möglichkeit geboten ihre bisherigen Beziehungs- und Verhaltensmuster zu reflektieren und sich für neue, konstruktive Erfahrungen zu öffnen. Die MitarbeiterInnen agieren dabei reflektiert, lösungs- und bedürfnisorientiert, indem sie die Heranwachsenden ganzheitlich sowie mit ihren individuellen Bedürfnissen wahrnehmen und mit Hilfe unterschiedlicher Methoden und Ressourcen unterstützen. Das tragfähige Beziehungsangebot kommt dem Bedürfnis der Kinder und Jugendlichen nach Verlässlichkeit, Sicherheit und Schutz entgegen, fördert eine neue Verhaltens- und Erfahrungsbereitschaft der Minderjährigen und korrigiert entwicklungshinderliche Bewältigungsstrategien.

Insgesamt bietet der Träger *Ines Bachmann* jungen Menschen und ihren Familien sichere Lebensverhältnisse, eine positive Beziehungsgestaltung und eine konstruktive Elternarbeit. Alle diese Angebote zielen primär darauf ab das Wohl der Kinder und Jugendlichen zu sichern und für sie einen entwicklungsfördernden Lebensort zu schaffen. Der Betreuungsansatz der Einrichtung beruht auf den umfassenden Erfahrungen mit unterschiedlichen Kindern und Jugendlichen, für die dieser integrative Ansatz gute Entwicklungschancen mit sich bringt.